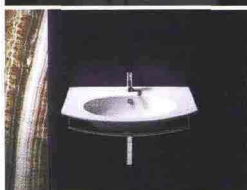
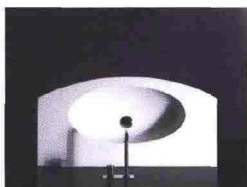


RI CERAMICHE PIETRE DURE E ARREDOBAGNO



VELIS DI CATALANO

Un'immagine, quella delle vele, che evoca leggerezza e vigore, resistenza e potenza e che si relaziona direttamente con le forze della natura: l'acqua e il vento. Elementi semplici e atavici, che hanno ispirato la nuova famiglia di sanitari Velis di Catalano. Un sistema che si distingue per la fluidità delle forme ma soprattutto per gli spessori minimi. Una nuova sfida tecnologica per l'azienda che - prima fra tutte - ha spinto la produzione ceramica fino a condizioni limite mai sperimentate e che ha orientato il design dell'arredo bagno verso la ricerca della leggerezza come caratteristica essenziale della contemporaneità. Grande comfort a cui si associano leggerezza ed eleganza: queste le caratteristiche dei lavabi Velis, che integrano un ampio e sottile piano



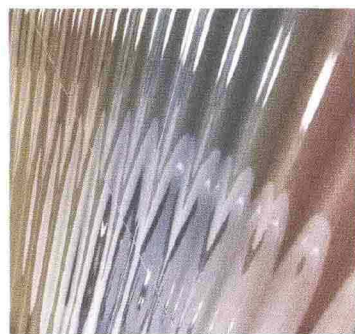
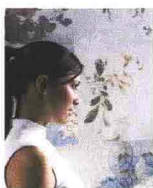
multifunzione ad un elegante catino ellittico. Installabili a sospensione o ad appoggio, possono montare un apposito porta salviette frontale in ottone cromato e sono disponibili nelle finiture bianco lucido e bianco satinato. Il sistema Velis prevede due lavabi da sospensione o da appoggio, con ampiezze 100 e 80 cm, due lavabi da appoggio a catino da 70 e 60 cm, due coppie di wc e bidet terra, con profondità 57 e 50 cm e un wc monoblocco da 62 cm, tutti disponibili anche nella finitura bianco satinato.



NABHI, SEDUZIONE DI FORME PER IL BAGNO

La collezione Nabhi (Design: Enzo Bert) è un sistema altamente flessibile di elementi di arredo per il bagno composto principalmente dalla duplice struttura vassoio-ciotola, declinabile in plurime versioni e completata da elementi in legno. Maestria artigiana e tecniche d'avanguardia danno vita ad oggetti tra design e arte che risplendono in tutta la loro naturale bellezza. La collezione si compone di diverse proposte basate su una gamma di elementi componibili: vassoi (rotondi o rettangolari) che si

accompagnano indifferentemente a ciotole rotonde o quadrate oppure a lievissimi fazzoletti, morbide curve che si schiudono come la corolla di un fiore. Nabhi crea atmosfere moderne rigorosamente semplici ma non convenzionali: ogni singolo pezzo si caratterizza per l'equilibrio delle proporzioni, per la dinamica leggerezza donata dalle lavorazioni. Un sapiente mix di forma, funzione e... poesia. Le collezioni Nabhi sono dedicate al sistema casa e al contract.



DECORAZIONE DIGITALE PER LA CERAMICA

Con l'arrivo e l'implementazione della sesta e della settima linea di decorazione in digitale all'interno dei propri stabilimenti, il Gruppo Fincibec si pone al vertice tra le aziende ceramiche dotate di questa impiantistica industriale di ultima generazione. Fincibec è stata tra le prime aziende del settore ad investire nello studio della decorazione digitale senza contatto, con l'obiettivo di arricchire, attraverso questo processo, la produzione della ceramica industriale, liberandola dai vincoli e dalle artificialità dei precedenti, ripetitivi, sistemi di decorazione.

Il nuovo sistema "Digital Jet System" è il frutto di una lunga e complessa ricerca che ha riguardato, oltre alla parte applicativa, anche un approfondito studio nel campo degli ossidi coloranti. Si è arrivati alla realizzazione di nanopigmenti capaci di svilupparsi e integrarsi nel prodotto alle altissime temperature della greificazione. Ne è risultata una qualità estetica elevatissima, grazie al trasferimento di immagini ad alta risoluzione, unita alle eccezionali prestazioni della ceramica tecnica di ultima generazione.



FLORIM: BILANCIO DI SOSTENIBILITÀ

Florim ha pubblicato in questi giorni il Bilancio di Sostenibilità 2009, il documento che ha l'obiettivo di rendicontare gli impegni e le azioni concrete intraprese dall'azienda in ambito economico, sociale e ambientale, diventando al contempo strumento di informazione e dialogo verso tutti i propri stakeholder. La scelta di pubblicare i dati e le informazioni contenute nel Bilancio (che, giunto alla sua seconda edizione, rimane un'esperienza ancora unica all'interno del settore ceramico) ha lo scopo di diffondere la cultura della sostenibilità d'impresa, illustrando in modo trasparente sia l'influenza di Florim sul territorio sia il valore economico complessivo generato dall'azienda. Florim mantiene quindi l'impegno di redigere il Bilancio

annualmente, affiancandolo ai tradizionali sistemi di controllo di gestione, come richiamo costante alla coerenza e all'impegno per il miglioramento delle proprie performance, cercando di coniugare competitività, innovazione e sostenibilità. Una visione di lungo termine che ben s'inquadra nelle parole del Presidente di Florim, il dott. Claudio Lucchese, che nell'introduzione al documento afferma: "la Responsabilità Sociale d'Impresa, la sostenibilità economica e l'attenzione alle conseguenze ambientali di ogni attività produttiva diventeranno un fattore determinante per continuare a garantire un buon livello economico al nostro territorio. Confido che il percorso fatto da Florim possa essere uno stimolo per coloro che, nonostante le mille difficoltà, abbiano ancora la voglia, il coraggio, la passione e l'impegno di fare impresa e creare valore aggiunto sostenibile".