



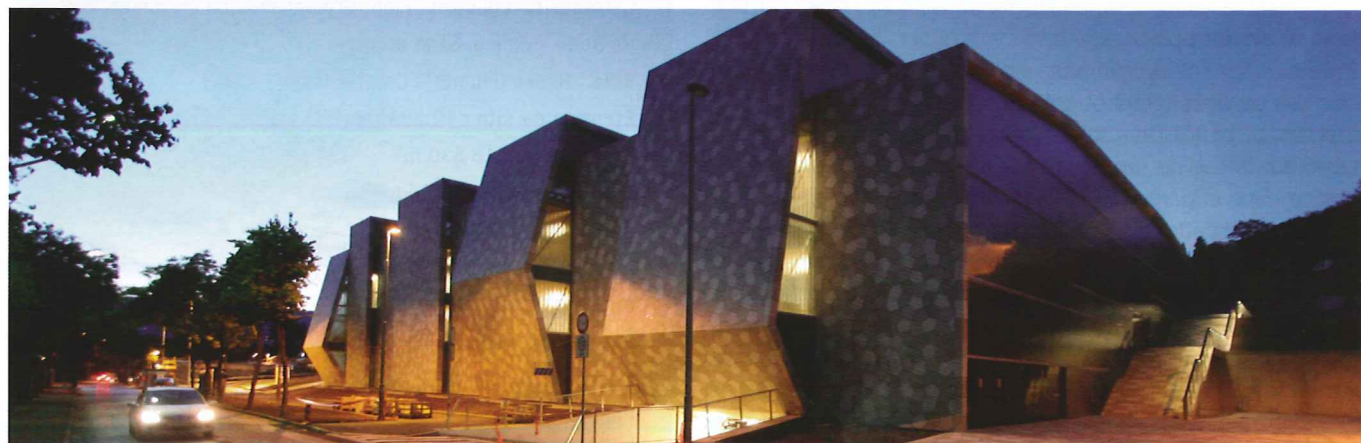
Au Zamet Centre, le matériau céramique sert une double vocation : il est à la fois la peau du projet et le plateau du mail. Une importante réflexion a été menée sur l'éclairage qui, la nuit, matérialise les différents éléments architecturaux concourant au projet.

© 3LHD



Au sol, l'inscription « Zamet Centre » est réalisée en carreaux céramiques et intégrée dans le calepinage d'ensemble.

© Domagoj Blazevic

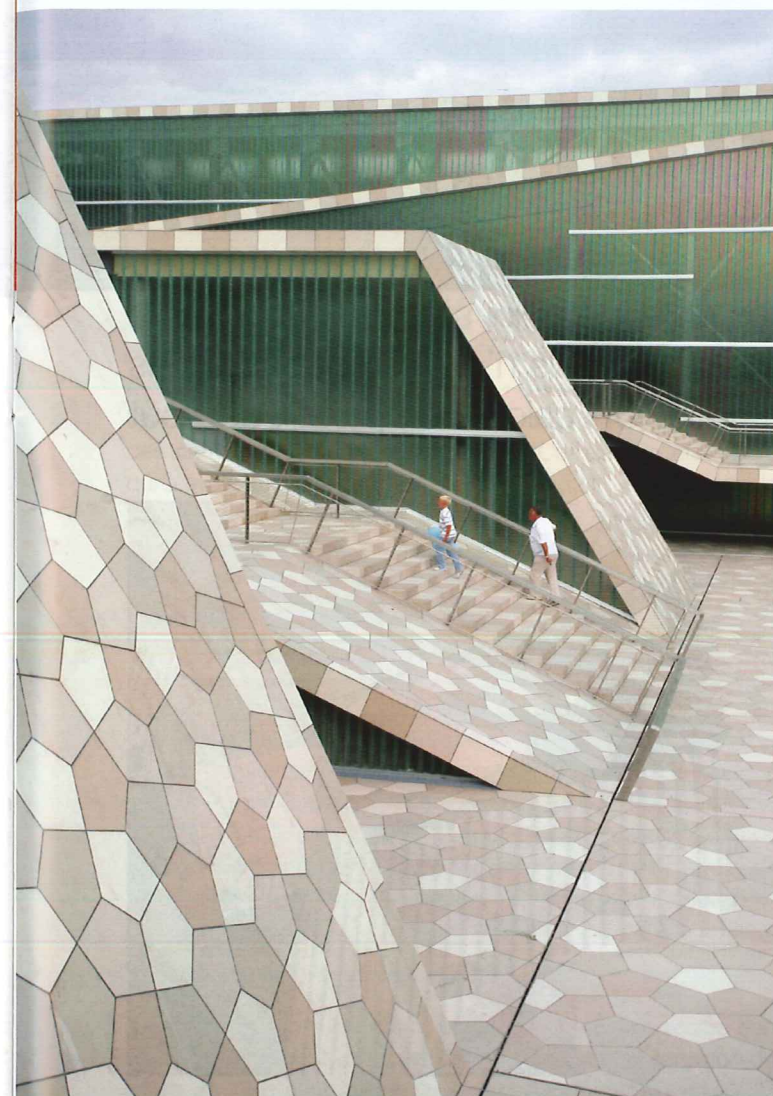


© 3LHD

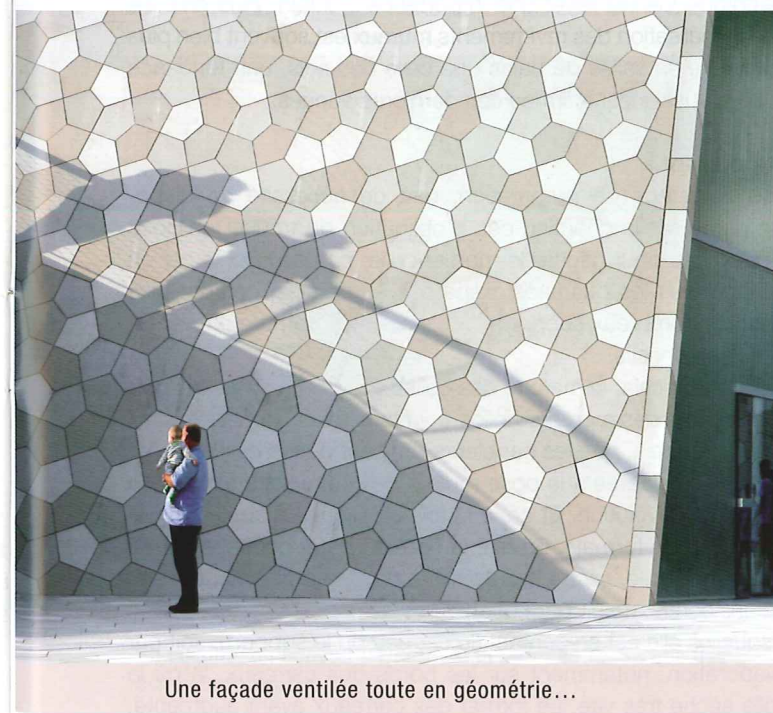


Le plan de calepinage des sols du mail est repris sur les façades du gymnase, rendant ainsi plus aisée l'intégration du projet dans son environnement.

© Domagoj Blazevic



Le calepinage est conçu sur un module de quatre éléments, en quatre coloris (Bone, Pumice, Sand et Sage) issus de la collection Architech de Floor Gres.



Une façade ventilée toute en géométrie...

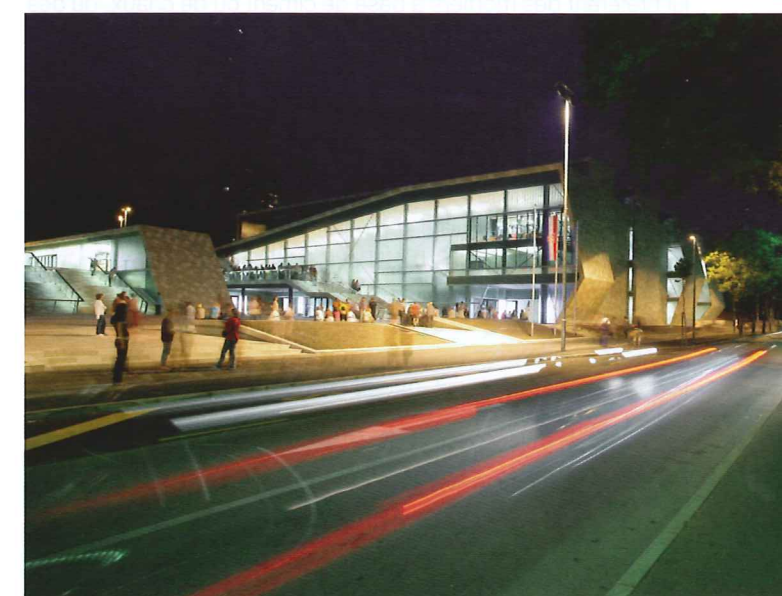


Les escaliers s'inscrivent dans le même concept d'harmonie jouant sur les teintes des carreaux.

© Domagoj Blazevic



Le calepinage fondé sur un principe d'alvéoles intègre (sur la droite de l'image) la mention Zamet Centre.



Le projet finalisé s'intègre parfaitement dans le réseau urbain existant et remplit sa fonction d'espace de rencontres au cœur de la ville.